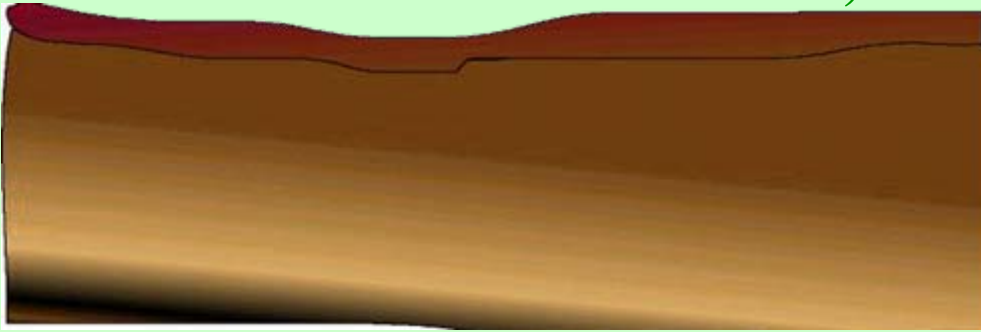


Sucessão Natural



... inicialmente

Solo, sem cobertura, sem nada



Primeiro , os liquens



...depois

Começam as colonizadoras,
elas protegem o solo da erosão
e começam produzir matéria orgânica

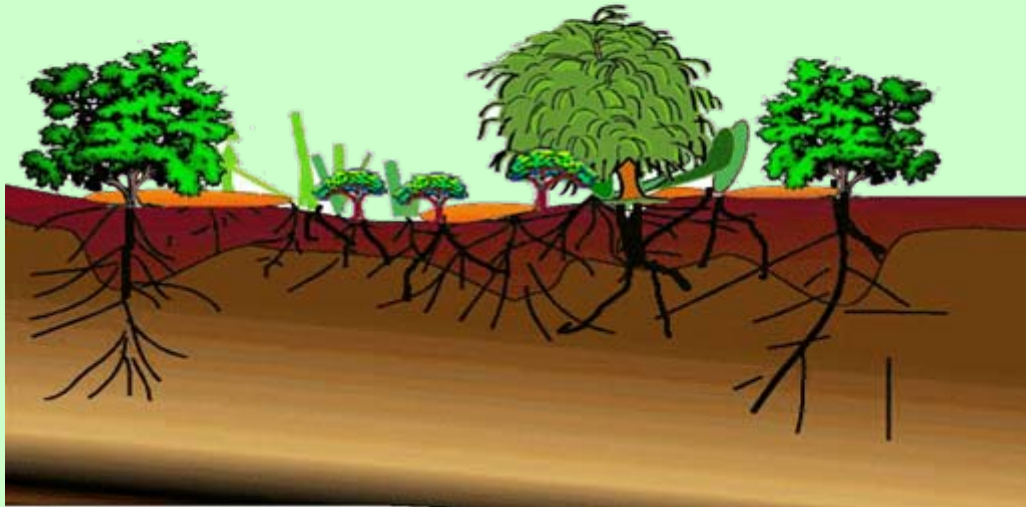


Para levantar e colher os raios de sol, as plantas evoluíram,
desenvolveram a CELULOSE –
e o solo ficou cheio com bactérias simples.



..com
tempo

Os arbustos,...plantas mais permanentes,
produzem mais proteção
mais matéria orgânica
e atraem os pássaros/sementes

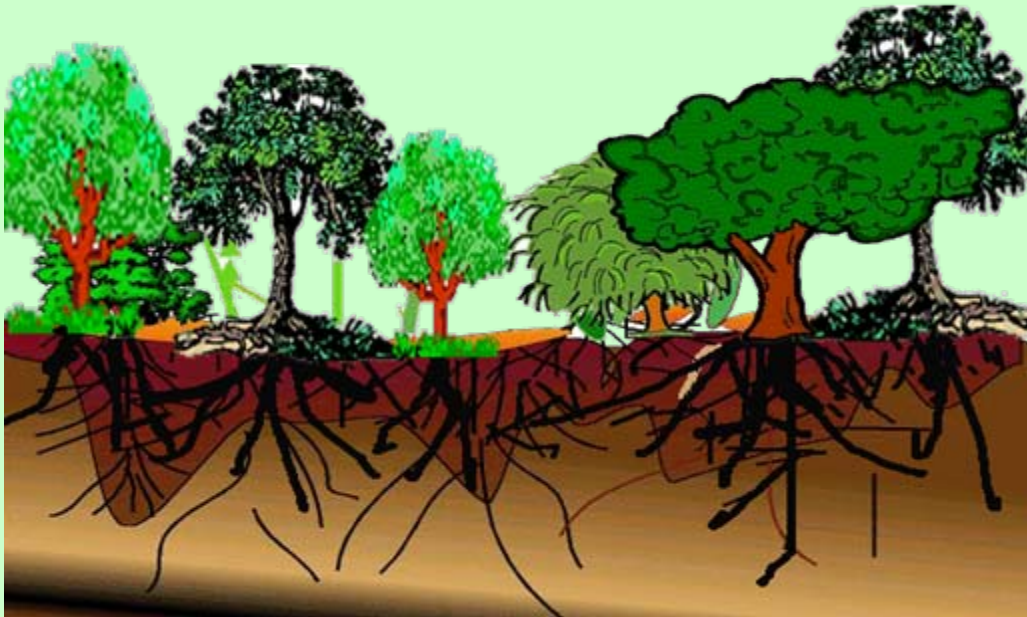


Para melhorar a possibilidade de continuar a espécie, a Natureza desenvolveu o AMIDO para alimentar as sementes, Na forma de frutas e grãos – Os solos ficam cheios com bactérias, artrópodes.....



..mais
tempo

As árvores começam a aparecer
elas podem germinar por baixo dos
arbustos



Para se tornar mais altas e receber mais luz,
as árvores evoluíram LIGNINA

Os solos agora, são principalmente sistemas de fungos



..com muito
tempo

O sistema clímax –
um sistema complexo
produzindo amido e
celulose para o fluxo
de energia e nutrientes.

E grandes volumes de
lignina para criar
SOLO (além das ações
dos fungos)



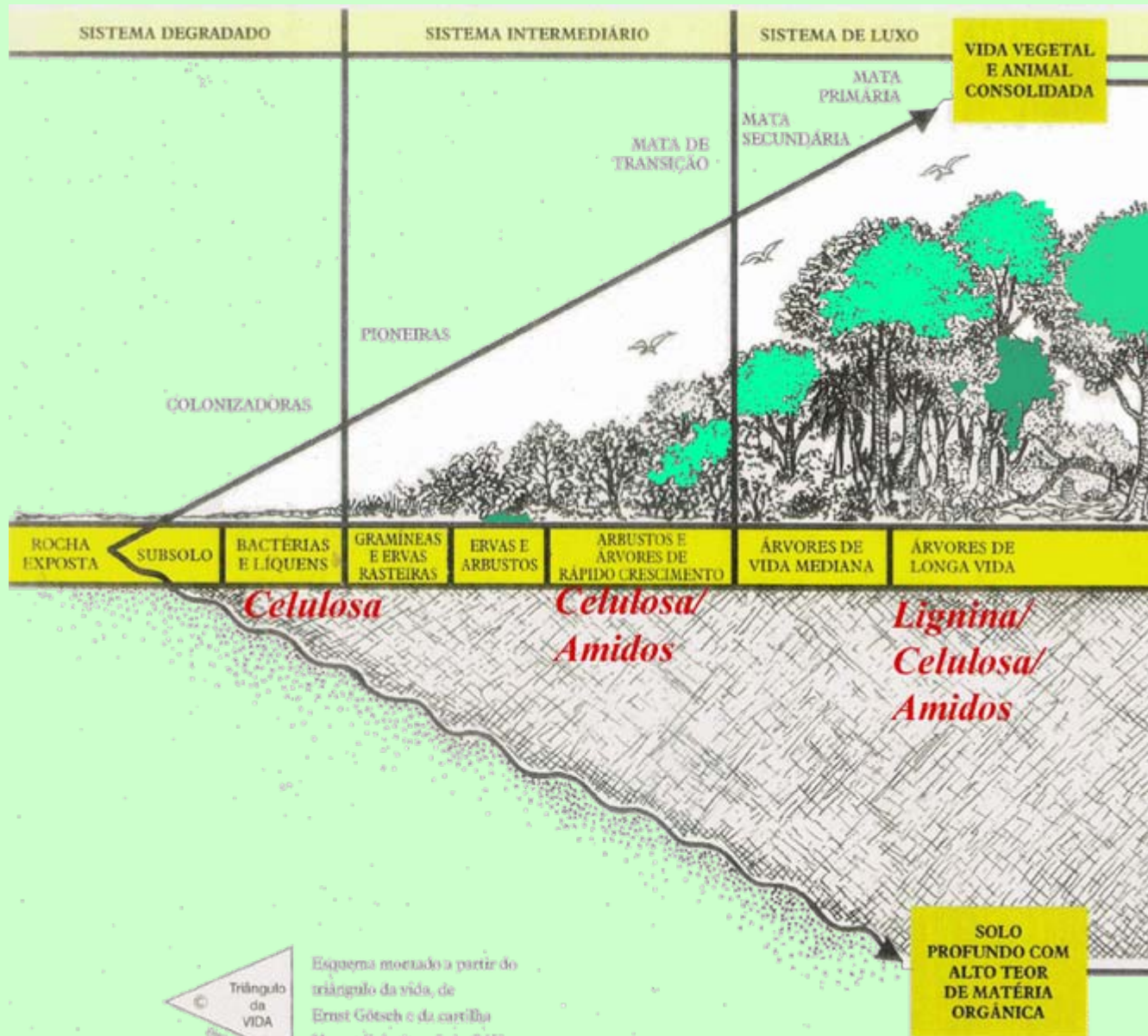
O sistema clímax



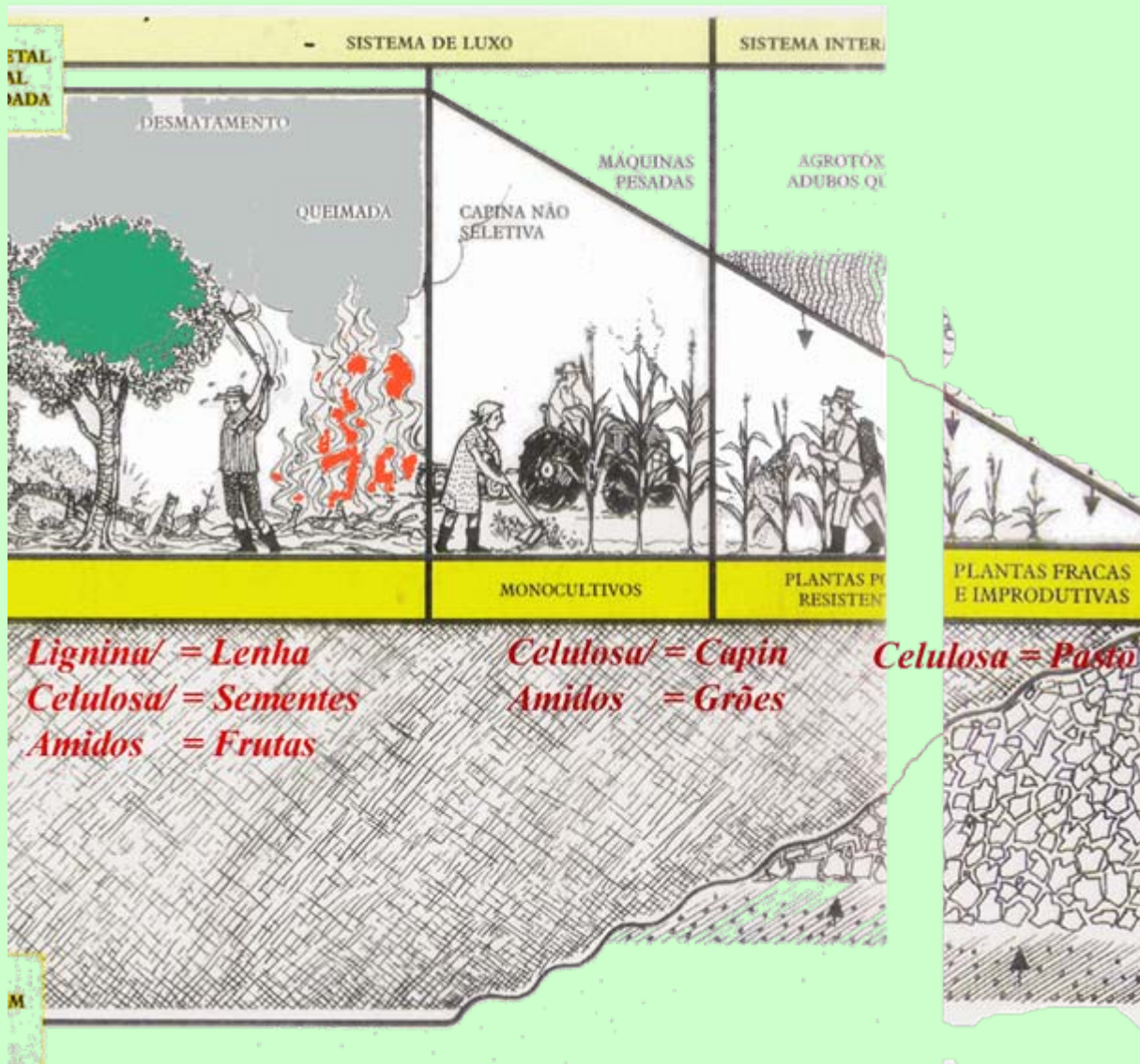
Tem uma estabilidade dinâmica, uma grande diversidade de espécies e muito produtivo.

SÓ as Florestas Produzem SOLO

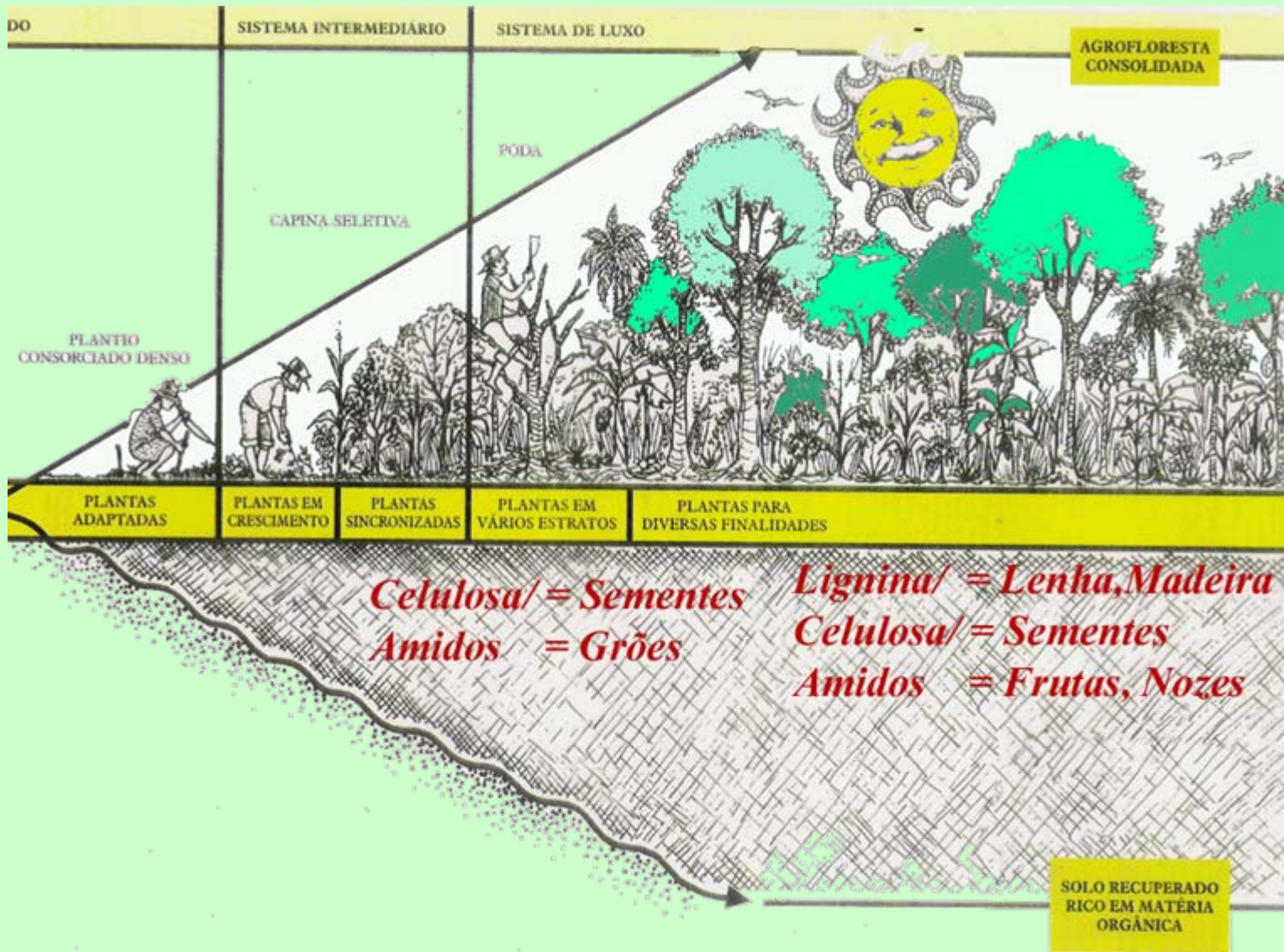




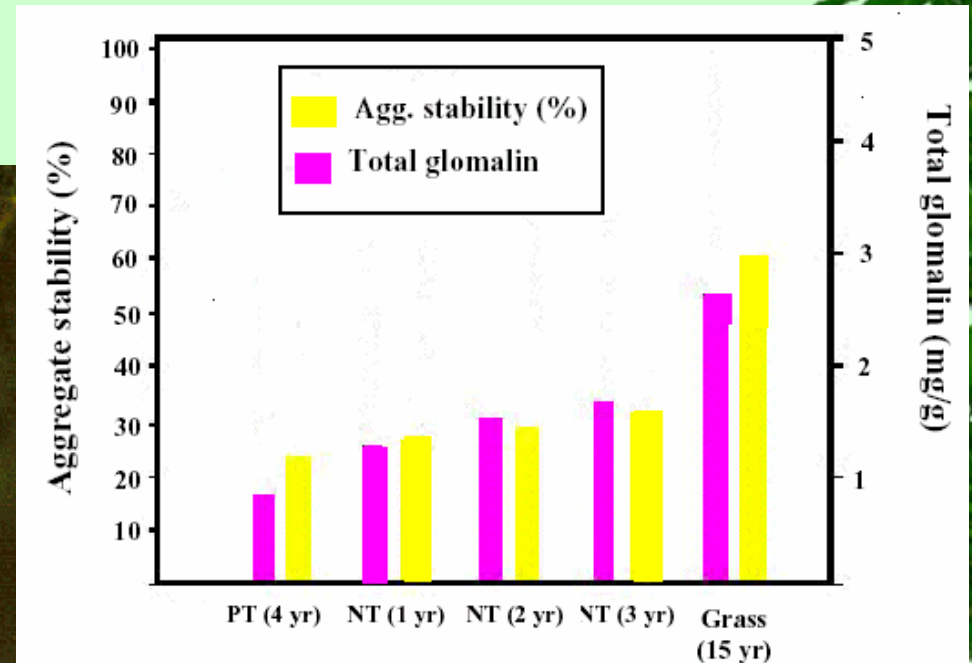
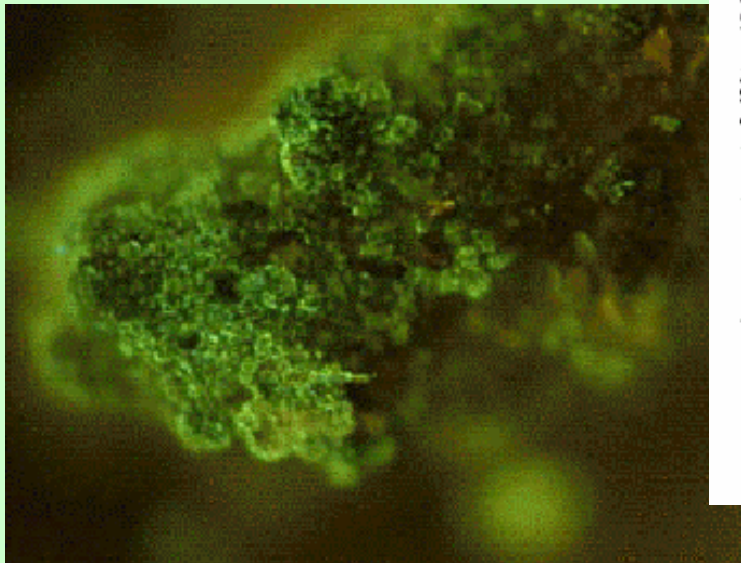
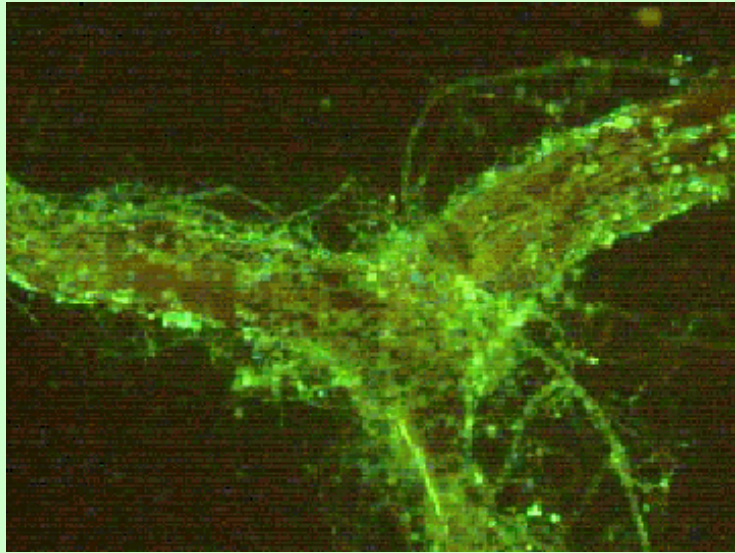
Progresso???



Permacultura



Glomalina



Cobertura Orgânica



Chá de Compostagem



AMRF

Aparas de Madeira Rameal Fragmentada

